

# Chichibu

# 5

2025 R7  
No.603

The Chichibu Chamber of Commerce & Industry  
秩父商工会議所NEWS

この表紙のイメージカラーは「秩父の色100選/龍勢」です。

## ●今月のTOPICS

令和7年度 秩父商工会議所青年部 会長方針・総会

経営革新計画承認事業所 IPPAI STORE 代表 川村祐一郎 さん

秩父商工会議所

埼玉県秩父市宮側町1-7

TEL.0494-22-4411

FAX.0494-24-8956

<https://www.chichibu-cci.or.jp/>

✉ [info@chichibu-cci.or.jp](mailto:info@chichibu-cci.or.jp)

今月の表紙は

IPPAI STORE 代表 川村祐一郎 さん です

## 面倒な出品作業

## 販売代行サービスに、

## おまかせ下さい！

\*詳しくは4-5ページをご覧ください。

越境EC  
対応

国内EC  
サポート

お問い合わせはこちらから



070-9162-6149



[kawasy2030@gmail.com](mailto:kawasy2030@gmail.com)



新規事業への進出により企業の成長・拡大を図る中小企業の皆様へ

## 中小企業新事業進出補助金

～新規事業への調整を目指す中小企業の設備投資を促進!!～

既存の事業とは異なる、新市場・高付加価値事業への進出にかかる設備投資等を支援します

- 基本要件** (1)新事業進出要件、(2)付加価値額要件、(3)賃上げ要件 ※1、(4)事業場最賃水準要件 ※1、(5)ワークライフバランス要件、(6)金融機関要件 など

※1 目標値未達の場合補助金返還義務あり

- 補助上限** 諸条件により2,500万円～9,000万円 ※補助下限750万円

- 補助率** 1/2

- 申請受付** 令和7年6月～7月10日(木) 18:00

### 【活用イメージ】

- ・機械化工業でのノウハウを活かして、新たに半導体製造装置部品の製造に挑戦
- ・医療機器製造の技術を異界して蒸留所を建設し、ウイスキー製造業に進出

詳細はホームページより公募要領等をご確認ください。

お問い合わせ 秩父商工会議所 22-4411



新事業進出補助金

検索



事業主の皆様へ

## 労働保険の年度更新手続き並びに一般拠出金の申告・納付について

(令和7年6月2日～7月10日)

労働保険(労災保険・雇用保険)の令和6年度確定保険料と令和7年度概算保険料及び石綿健康被害救済法の一般拠出金の申告・納付手続きを行っていただく時期となりました。

申告書・納付書は5月末に発送する予定です。同封の記入例(申告書等の記入方法)を参考に作成のうえ、7月10日までに提出してください。

詳しくは、コールセンターまたは埼玉労働局労働保険徴収課にお尋ねください。

**コールセンター** 開設期間 5月29日～7月18日(9:00～17:00 ※土日祝を除く) TEL:0120-256-376

**埼玉労働局労働保険徴収課** TEL:048-600-6203

## 「女性職場環境改善補助金」のご案内

**補助対象事業** ・女性専用の更衣室、休憩室もしくは授乳室の設置またはトイレの改修等の環境整備

(例) ・女性管理職の積極的な登用または女性管理職候補者の育成 など

※人件費、交際費、事業所の運営にかかる経常的な経費等は補助対象外です。

**補助金額** 補助対象経費×1/2(上限100万円。千円未満端数切り捨て)

※申請前に、秩父市産業支援課に事前相談が必須です。

詳しくは、市HPをご確認ください。

問・申 秩父市産業支援課 TEL 25-5208



人と自然に優しい企業でありたい

■電気 ■空調  
■防災 ■IT  
■太陽光 ■各設備工事

**共利電機株式会社** ISO 9001取得

本社:埼玉県秩父市寺尾3955-1 〒368-0056 Tel.0494-24-1331/Fax.0494-24-1334  
営業所:埼玉県鶴ヶ島市上広谷634-11 〒350-2203 Tel.049-287-8211/Fax.049-287-8229

denki@kyowa-jp.co.jp http://www.kyowa-jp.co.jp/

**株式会社 ウッディーコイケ**

代表取締役社長 小池文喜

〒369-1871 秩父市下影森181  
TEL 0494-22-2821(代)  
FAX 0494-24-0855

# 青年部のコーナー



YEGとは、商工会議所青年部の英字名 (Young Entrepreneurs Group) の頭文字ですが、同時に青年部の持つコンセプト (若さ、情熱、広い視野を持った経営者=Youth, Energy, generalist) を表しています。

## 令和7年度通常総会開催

4月22日(火)18時00分より、ナチュラルファームシティ農園ホテルにおいて秩父商工会議所青年部令和7年度通常総会が開催され、第一号議案 令和6年度事業報告・収支決算及び第二号議案 役員改選、第三号議案 令和7年度事業計画案・予算案は原案通り承認されました。

また、通常総会終了後には、来賓の方々にご臨席を賜り盛大な懇親会を開催することができ、行政との繋がり、他団体との繋がりを改めて深められる活気あふれる会となりました。

令和7年度は栗原創新会長のスローガン「利益」のもと、新たな試みも取り入れながら商売繁盛、自己研鑽、地域活性化のために活動を模索して参りますので、今後ともご支援いただきますようお願い申し上げます。また、秩父YEGメンバーの皆様におかれましては、より一層事業への積極的な参加・協力をお願い申し上げます。



## 令和7年度事業計画 基本方針 会長 栗原創 (令和7年4月1日～令和8年3月31日)

### 令和7年度スローガン 『利益』



SNSが情報の中心になっている時代において、これまで絶対的な権力を持っていた勢力が様々な業界で駆逐されています。

歴史も風土も宗教も違う世界をSNSが均一化して、同じ正義をグローバルスタンダードとして押し付けてくるのが直近の世界常識のようにも感じます。今まで「そういうものだ」で通っていた各業界の慣習が突然「裸の王様」の物語のように新聞の一面を飾り、王様が裸でしたとスクープ記事がでています。

こういった時代背景の中で、商工会議所青年部も過去の踏襲をするだけの活動や、他単会との横並びで何かをすれば良いという考え方では継続できない組織なのではないか。本当はそうではないかも知れませんが、そういう問題提起のもと、事業を展開していきたいと考えました。

そのような中で、令和7年度のスローガンを「利益」としました。商工会議所および青年部活動には、母体となる自企業の継続性、健全性が必要であります。会員企業・参加者に当会単会活動を通して事業の発展のきっかけや新しいことにトライできる場を提供することを目指します。

秩父地域においては、横瀬町の台湾フェスや秩父市では新キャラクターのプメルちゃんの登場と新しい観光資源が生まれております。当会の活動から、これらにつぐ利益を生み出せる発想や、ゼロイチの観光資源の芽を生み出せればと考えます。

「利益」というスローガンの元「ワクワク部」「他YEGとあそ部」「名物特捜部」「えんむす部」の4つの委員会を組織しました。実利のあるYEG、利益に直結するYEGを目指していきます。それが実現すれば、仕事が忙しくても出席できる・出席したいと思える団体になっているはずです。皆様のご協力をお願いいたします。

マイナス金利  
消費税アップ  
...に、負けない!  
年約4%の利回り。

ボーナス0.5カ月分がプラスになる

お買物積立プラン

● 矢尾友の会 《会員募集中》

旅のご相談、手配はお気軽に...。〈5階〉

矢尾トラベルサロン

感動のそばに、いつも。JTB総合提携店

「生きる」を創る。

Affac

アフラック (アメリカンファミリー生命保険会社)  
募集代理店 // (株) 矢尾百貨店 [保険サービス] 〈3階〉



矢尾 秩父店  
☎0494-24-8080 (代)

秩父の森に酒のささやきが聞こえる



秩父錦  
酒づくりの森

酒蔵資料館・観光物産館 (清酒・さけ焼酎・リキュール試飲可)

秩父ミュージアムパーク南口手前 / 西武観光バスぐるりん号・酒づくりの森 園 下車1分  
(株) 矢尾本店 〒368-0054 埼玉県秩父市別所字久保ノ入1,432 TEL 0494-22-8787

URL chichibunishiki.com

経営革新計画  
承認事業所に間く

# 皆さんも「経営革新」しませんか？

令和6年度 経営革新計画承認事業所  
IPPAI STORE 代表 川村 祐一郎 さん



## ①事業概要について教えてください。

秩父市内で日本らしい商品を海外のユーザー向けに出品・販売しているネットショップを運営しています。実店舗はありませんが、私自身のアメリカ在住経験と、ショップ開設から3年間の販売実績により『何が海外で売れるか』『どのタイミングで出品すれば売れるか』のノウハウを蓄積してきました。当店で一番売れるのはファッション、玩具、骨董品等ですが、あくまで私が扱った物だけなので、まだまだ色々なジャンルで日本のモノに需要があると感じています。

販売サイト上で常に類似商品の売れ行き・出品者数・販売状況等を細かくチェックして、データを蓄積してきたことが強みです。海外顧客相手にはネット販売では時差による納期遅れ、品質保証など、丁寧な顧客対応をすることが重要ですが、このサポートをしっかりとすることで信頼獲得に繋がっております。当店は約30%がリピーターという高いリピート率を実現しています。



## ②今回の計画はどんな取り組みですか？

新たな取り組みとして、「海外輸出に特化したEC販売代行サービスと国内のEC事業販売サポート」をテーマとした事業に着手します。これまで培ってきた海外顧客と取引するノウハウを利用し、「販路を広げたい、売上をもっと伸ばしたい、在庫をうまくさばきたい」そんなお悩みをお持ちの秩父地域の事業者様をサポートし、ムリなく効率的な販売活動ができるようお手伝いします。国内はもちろん、海外のお客様にも届けられるよう、ECサイトを通じて国内外への販売代行を行っていきます！

## ③新事業に取り組んだきっかけはなんでしょうか

海外のお客様との取引を通じて感じたのは、「日本の“モノ”は他の国のものと比べても、とても信頼性が高く、ニーズも大きい」ということでした。それなら、販売代行という形で、関わる事業者様にも「販路を広げたり、売上アップにつなげたり、在庫整理に活用してもらえるのでは？」と思ったのが、きっかけです。

秩父をはじめ日本全国の地方では人口がどんどん減ってきていますが、“モノ”の価値は変わらないし、なくなることはありません。販売代行サービスを通して、事業者様と関わっていくことで、地方の活性化にもつながっていったらいいなという想いを込めています。

## ④経営革新に取り組んだ感想を教えてください。

計画承認後、体制が整えたところですので、これから実際に当店が販路開拓をサポートする事業者様を発掘していく段階です。

商工会議所の経営指導員さんと、中小企業診断士の五十嵐さんにサポートしていただいたおかげで、事業計画書をスムーズに作成することができました！計画書を作ったことで、事業のビジョンもより具体的に見えてきて、「経営革新にチャレンジして本当によかったな」と心から思っています！

## ⑤読者の皆様一言お願いします。

販売代行サービスはこのインタビューが記事化される5月から開始する予定です！

事業において出品手数料や月額システム利用料金を料金プランとして組み込む予定ですが、実践後に明確な金額設定を行います。この記事を見て興味を持っていただいた先着5名様には、お試しとして無料で販売代行を実施いたします！

### 【IPPAI STORE】

【TEL】070-9162-6149 【メール】kawasy2030@gmail.com 【お問い合わせ】

【所在地】Online Shop:IPPAI STORE



秩父商工会議所では経営革新や創業に取り組む方を応援します  
中小企業支援課 (TEL 22-4411) まで気軽にご連絡ください。

## 秩父商工会議所 新入会員紹介

会員数 1,578 (4月30日現在)

事業所名	営業内容	所在地	Tel
有限会社 横瀬石油	日帰り入浴施設・宿泊施設運営	秩父市下吉田485-2	0494-77-1500
有限会社 柴企画	宿泊施設運営	小鹿野町般若260	0494-75-2654
秩父湯本 武甲温泉	日帰り入浴・飲食・宿泊・キャンプ	横瀬町横瀬4628-3	0494-25-5151
味処 やしき	古民家食堂	横瀬町芦ヶ久保1094-5	0494-25-2927

## 会議所の動き

### 4月

4日・新入社員研修	14日・青年部役員会	23日・サービス業部会幹事会 ・広報委員会
7日・工業部会正副部会長会議	15日・正副会頭会議	・春季健康診断(～25日)
8日・青年部監査会 ・商品券換金	16日・日商委員会(～17日)	24日・地域振興委員会正副委員長会議
10日・秩父経済懇話会監査	17日・日商議員総会(～18日) ・秩父間税会監査会・役員会	25日・県連事務局長会議
14日・マル経審査会	18日・商品券換金	28日・雇対協雇用主部会幹事会 ・青年部県連通常総会
	21日・企画提案事業打ち合わせ会議	30日・吉田地域商工研究会役員会
	22日・青年部通常総会	

## 行事予定

### 6月

3日・常議員会 ・青年部役員会 ・秩父間税会総会	12日・県連委員会全体会議	23日・機電理事会
4日・工業部会第1回幹事会	13日・雇対協会社説明会/面接会	25日・機電分科会・運営委員会
8日・第170回日商簿記検定試験	18日・日商委員会 ・正副会頭会議 ・通常議員総会	26日・青年部6月例会
10日・商品券換金日	19日・商品券換金日	※日商……日本商工会議所
	20日・県連事務局長会議	※県連……埼玉県商工会議所連合会
	22日・第234回珠算検定試験	※雇対協……秩父地域雇用対策協議会
		※機電……秩父機械電機工業会

### 総合建設業

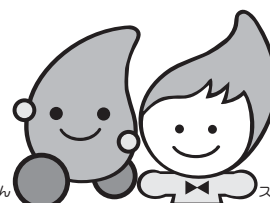


株式会社 高橋組

秩父本店	秩父市中村町	☎0494(25)5000
久喜本社	久喜市南	☎0480(24)1000
東京営業所	豊島区南池袋	☎03(6709)2515

環境にやさしい天然ガスが  
豊かさと安心をお届けします

都市ガスは  
天然ガス  
です



ガッチャン スーちゃん

秩父ガス株式会社

秩父市上町3-6-20

TEL 0494-22-2134  
FAX 0494-23-8531

プロパンガス  
リフォーム工事  
配管附带工事  
ガス器具販売

## 秩父商工会議所 部会委員会活動紹介

秩父商工会議所は5つの部会（商業、工業、建設、サービス業、観光）と6つの委員会（総務、広報、労務対策、観光文化、街づくり、地域振興）で構成されています。部会は業種ごとの集まりで、政策提言などの活動を行っています。委員会では各委員会の目的を実現するために、様々な業種の人々の集まりで構成されています。今回はサービス業部会の紹介です。

### 【サービス業部会とは】

サービス業部会は、地域内で活動している企業の適切な発展及び改善を図るため、事業運営に役立つ情報発信や研修会などを実施する部会です。

### 【部会メンバーと活動状況】

サービス業部会幹事会は、役員・議員14名のメンバーで構成され活動を行っています。各部会の中でもっとも多く業種の企業が参加しているため、共通の課題は何かを検討することも活動の一環と考えています。

今年度も引き続き、小規模事業者の人材確保や労務管理、人材教育の研究を目的として活動してまいります。

### 【サービス業部会幹事会】

4月23日10時より、秩父市地場産業センター3F 301会議室にて開催しました。

今回の幹事会に、ちちぶ雇用活性化協議会の事業リーダーである大澤 弘氏と事業推進員の渡邊 恵氏をお迎えし、ちちぶ雇用活性化協議会の概要や事業内容についてご説明いただきました。

ちちぶ雇用活性化協議会が地域経済の活性化と雇用機会の創出を目指していることや「事業所の魅力向上・事業拡大の取組」として様々なセミナーを開催していること、さらに就職面接会などを通じて企業と求職者のマッチングを図っていること等のご説明がありました。

次に、参加者から、「地域からの人材流出」、「オンライン面接会における地域外からの参加者の少なさ」、「地域企業の人材不足の現状」、「外国人技能実習生の受け入れ」、「高齢者の雇用」、「移住支援策の必要性」や「オンライン面接会での地域アピール」の重要性など様々な意見が出され、それらに対して意見交換を行いました。少ない時間ではありましたが、次回の部会活動に繋げられる有意義な幹事会となりました。

ちちぶ雇用活性化協議会では、今後、企業向けに“DXによる生産性向上”や“Web採用力向上”、“インバウンド”などをテーマとしたセミナーが開催される予定ですので、会員の皆様にはぜひご参加いただきたいと思っております。

秩父商工会議所サービス業部会  
部会長 高橋賢司

## 専門相談定例相談日

弁護士、税理士、社会保険労務士、弁理士、  
中小企業診断士など  
専門家による相談を設けています。

### ●政府系融資相談…

日本政策金融公庫の借入相談など

日本政策金融公庫 国民生活事業… 5月28日(水)・6月11日(水)・6月25日(水)  
中小企業事業… 事前にご連絡下さい。

### 随時受付

- 特許相談 ● 税務相談 ● 労務相談 ● 経営革新相談 ● 会社設立、登記相談 ● 許可認可申請取得相談  
● 店舗診断 ● 法律相談 定例相談日以外にも、ご相談は随時経営指導員がお受け致しますのでお気軽にご相談下さい。

お問い合わせは、秩父商工会議所まで (TEL 22-4411)

## LOBO

商工会議所早期景気観測調査

業況DIは、消費マインド低迷等が足かせでほぼ横ばい。  
先行きは、トランプ関税への懸念から慎重な見方

- 全産業合計の業況DIは、▲18.5 (前月比+0.7ポイント)  
● 先行き見通しDIは、▲19.8 (今月比▲1.3ポイント)

### 業種別の動向

前月と比べたDI値の動き

改善 ほぼ横ばい 悪化



建設業



製造業



卸売業



小売業



サービス業

◎日商LOBO調査 日商LOBO (早期景気観測) 調査は、毎月の景気動向を調査するものであり、当該月の景況に係わる調査結果を最も早く集計・公表しております。(全国の321商工会議所が2,453企業にヒアリング。)

DI = (増加・好転などの回答割合) - (減少・悪化などの回答割合) 業況・採算: (好転) - (悪化) 売上: (増加) - (減少)

本調査結果の詳細は、LOBO調査 (<https://cci-lobo.jcci.or.jp/>) でもご覧になれます。[LOBOで検索]

融資の金利

●日本政策金融公庫 国民生活事業

- 経営改善貸付(マル経)…… 1.70%
- 担保不要制度………2.60~3.90% (基準)
- 有担保制度……… 1.70~3.50% (基準)  
(申込み内容・期間などにより利率が決定します。)

●日本政策金融公庫 中小企業事業

- 基準金利……… 1.75~2.65%  
(申込み内容・期間などにより利率が決定します。)

●国の教育ローン……… 3.15%

- 秩父市小口金融制度・特別小口金融制度…… 1.25%  
(保証料: 小口 0.32~1.59% 特別小口 0.70~0.80%)

●埼玉県制度融資 (括弧内は信用保証料)

- 小規模事業資金……… 1.60~1.80% (0.50~1.76%)
- 事業資金
  - ・一般……… 1.70~1.90% (0.45~1.64%)
  - ・短期(保証付)……… 1.250% (0.45~1.64%)
  - ・短期(保証無)……… 1.650%
- 経営安定資金
  - ※大臣指定貸付……… 1.30~1.60%  
(0.80% 特定業種関連 0.68%)
  - ※知事指定貸付……… 1.40~1.60%  
(0.45~1.59% 金融円滑化関連 0.68%)
- 経営あんしん資金……… 1.60~1.80% (0.45~1.64%)
- ※物価高騰特例……… 1.20~1.40% (0.45~1.64%)

5月1日現在 融資利率は年利

主要経済指標

4月	人口	世帯数	住宅着工件数 (県土整備事務所 秩父市役所)	有効求人倍率 (ハローワーク秩父管内)	新車登録台数 ((-社)自販連 埼玉県支部)	
					軽自動車	
秩父市	56,848 (-958)	26,017 (-100)	20 (+11)	1.22 (+0.02)	109	108
横瀬町	7,531 (-149)	3,305 (-32)	8 (+7)		* 78	* 94

( )内は前年同月との比較

※住宅・求人・新車は3月 \* 秩父郡の数字

求職者の情報

一般求職者

問い合わせ先…ハローワーク秩父 TEL.22-3215  
※ 紹介には、事前にハローワークへの求人票提出が必要です。

No	資格・経歴等	希望職種	希望賃金
1	理容師	接客業 理容師	35万円以上
2	二級ガソリン自動車整備士 二級ジーゼル自動車整備士 特定化学物質作業主任者 等	自動車整備・修理工	30万円以上
3	大型自動車第二種免許	送迎バス運転手	28万円以上
4	玉掛技能者 高所作業車運転転技能者 石綿作業主任者	設備管理	20万円以上
5	医療事務実務士2級 子供・婦人服の作成資格2級	医療事務 洋服の縫製	18万円以上
6	大型自動車免許 フォークリフト運転転技能者	ウイング車の運転手	35万円以上
7	幼稚園教諭免許 保育士	幼稚園教諭 保育士	20万円以上

※ お問い合わせ時に就職決定済みの場合もありますのでご了承ください。

パート求職者

問い合わせ先…ハローワーク秩父 ジョブプラザちづぶ TEL.24-5222

No	資格・経歴等	希望職種	希望労働時間等	希望時給
1	介護13年 介護福祉士 普免	介護	7:00~16:00 8H、週3日、不問	1,200円
2	歯科助手11年 医療事務 普免	歯科助手	8:30~17:30 8H、週5日、平日	1,100円
3	医療事務4年 普免	医療事務 調剤薬局事務	9:00~14:00 5H、週4日、平日	1,078円
4	経理事務員22年 一般事務1年 普免	一般事務	9:00~17:00 5H、週5日、平日	1,078円
5	営業 販売38年 普免	営業 販売	8:30~17:00 7H、週5日、平日	1,100円
6	調理6年 調理師 普免	調理	8:00~18:00 8H、週4日、平日	1,078円
7	販売3年 接客1年 トリマー 普免	サービス 接客	9:00~16:00 7H、週4日、平日	1,200円
8	製造 技術35年 食品衛生責任者 普免	運転手	8:00~15:00 6H、週4日、平日	1,078円
9	製造38年 普免	農業 清掃	9:00~16:00 不問、平日	1,078円
10	製造6年 普免	清掃 検品・仕分け	10:00~16:00 3H、週4日、不問	1,078円

(5月1日現在)

コラム

来たる5月25日(日)に「第75回全国植樹祭」が秩父ミュージックパークで開催されます。昭和34年に寄居町で「第10回大会」が開催されて以来埼玉県では66年ぶり2回目ようです。招待者が約5,000人規模になるようですが、記念事業として秩父祭の屋台・笠鉾が6台、川瀬祭の屋台・笠鉾が7台特別公開されます。

私の住んでいる町会は屋台・笠鉾2台を展示する予定なので準備〜曳行〜組立〜解体にかなりの手間と熱意を要します。新聞の発表によると天皇陛下が秩父神社に立ち寄り、6台の屋台・笠鉾を見学されるそうなので、各町士気が高まるでしょう。「天覧」されたとなると、今後の祭りや屋台文化継承に、新たな称

号と誇りが生まれるのではないのでしょうか。余談ですが当日式典のお誘いも頂き、どちらも今後二度と参加する事のない機会なのでとても迷いました。この時ほど身体が2つあればと思ったことはありませんでした。結びに植樹祭が天候に恵まれ無事に終了することをお祈りします。

By K.S



画像 平成二十四年 秩父祭笠鉾特別曳行

## 会員伝言板 (掲載料は無料)

皆様の広場です。企業PR・販売促進にご利用ください!

申し込み方法…会員のためのコーナーです。  
 ご不明な点は当所までお問い合わせください。

申込・問い合わせ…秩父商工会議所

TEL22-4411 FAX24-8956 ✉ info@chichibu-cci.or.jp



商工会議所NEWSはWEBでもご覧いただけます。

過去1年分～最新号まで掲載バックナンバーはこちらから

<https://www.chichibu-cci.or.jp/category.php?id=89>



空いたマスに1から9までの数字を埋めて完成させましょう。タテ・ヨコ各9列と太線で囲んだブロック(3×3の9マス)の中に同じ数字は使えません。最後に、二重枠に入る二つの数字の合計をお答えください。

		9			1			
			2 3 4					
8			9		2		7	
	2 1		8			4		
	6		7		9		1	
	8			4		5 7		
5	4			2				6
			1 7 6					
		2				3		

答

前回の答え 答：農具市

## ●会費納入のお願い

平素から秩父商工会議所事業運営につきまして、格別のご高配を頂き、誠にありがとうございます。当所上期分会費の口座振替日は以下の通りです。

※埼玉縣信用金庫をご指定の事業所様…  
 5月28日(水)

※それ以外の銀行をご指定の事業所様…  
 6月2日(月) となります。

ご指定の口座より引き落としさせていただきますので、よろしくお願いたします。

ご不明の点は、秩父商工会議所総務課までお問い合わせください。(TEL 0494-22-4411)

## 日商簿記3級 eラーニング講座のご案内

秩父商工会議所は、独学による日商簿記学習を後押しします。パソコン(タブレット、スマホ)とネット環境があれば、いつでもどこでも自分のペースで学習できます。

- 対象：秩父商工会議所会員および会員事業所従業員
- 講座内容：WEB講義26回(約30時間)と答案練習15回(約20時間)、模擬問題10回分
- 講師：一般社団法人日本商業教育振興会
- 学習目安期間：約3か月

**受講料：無料**

- お問合せ 秩父商工会議所検定係(秩父市宮側町1-7 TEL 0494-22-4411)
- 申込方法 [利用申込書]をダウンロードし、必要事項を記入のうえメール添付にて事務局宛(info@chichibu-cci.or.jp)にお送りください。
- 申込書ダウンロード：秩父商工会議所ホームページ(https://www.chichibu-cci.or.jp/)各種検定試験のご案内 → 日商簿記3級 eラーニング講座

主催/秩父商工会議所