

Chichibu

11

2025 R7
No.609

The Chichibu Chamber of Commerce & Industry
秩父商工会議所NEWS

この表紙のイメージカラーは「秩父の色100選/屋台囃子」です。

●今月のTOPICS

会頭に齊藤公志郎氏 第30期 役員議員改選
各種お知らせ

秩父商工会議所

埼玉県秩父市宮側町1-7

TEL.0494-22-4411

FAX.0494-24-8956

<https://www.chichibu-cci.or.jp/>

✉ info@chichibu-cci.or.jp



井上喜郎氏

松本賢治氏

齊藤公志郎氏

宮前隆一氏

矢尾琢也氏

令和7年11月4日(火) 議員改選後の新議員による臨時議員総会を開催し、第30期役員を選任が行われました。その結果、会頭には、齊藤公志郎氏【(株)斎藤組 代表取締役】 副会頭には、宮前隆一氏【秩父ガス(株) 代表取締役】・矢尾琢也氏【(株)矢尾百貨店 代表取締役】・井上喜郎氏【(株)井上組 代表取締役】、専務理事には松本賢治氏が選任されました。

会頭に齊藤公志郎氏

秩父商工会議所 第30期 役員議員決まる

(任期 令和7年11月4日～令和10年10月31日)

11月4日の臨時議員総会において、第30期の役員が以下の通り選任されました。

今後はこの新しい体制をもちまして地域経済発展のため最善をつくす所存でございますので、何卒一層のご指導ご支援を賜りますようお願い申し上げます。



(五十音順・敬称略)

役職名	氏名	企業名	役職名	氏名	企業名
会 頭	齊藤公志郎	(株)斎藤組	常 議 員	嶋野 浩	さくら産業(株)
副会頭	井上 喜郎	(株)井上組		強谷 隆彦	秩父電子(株)
	宮前 隆一	秩父ガス(株)		高橋 崇剛	(株)高橋組
	矢尾 琢也	(株)矢尾百貨店		利根川 博	(株)武蔵野銀行秩父支店
専務理事	松本 賢治	秩父商工会議所		中原乾一朗	三原産業(株)
常 議 員	明石 勤	秩父太平洋セメント(株)		猫田 隆之	UBE三菱セメント(株)横瀬工場
	荒木 和之	(株)埼玉りそな銀行秩父支店		野口 一郎	(株)野口鉄工
	井上 孝	(株)井上活版		長谷川 茂	(有)麻屋商店
	太田 雅孝	(株)ナチュラルファームシティ農園ホテル		町田 啓介	(株)和銅鉱泉旅館
	金子 展明	秩父通運(株)		町田 恒夫	(有)小松沢レジャー農園
	北堀 篤	(有)美やま温泉		宮前 勉	(株)宮前
	木田 佳紀	アルバック成膜(株)		山口 能弘	(株)山口組
	小池 文喜	(株)ウッディーコイケ		若林 俊明	(有)若林工業
	兒玉 淳治	(株)レゾナック秩父事業所		監 事	金子 真治
	島田 憲一	(株)清水金物	兒玉 清則		兒玉工業(株)
		増田 耕作	(有)喜多園増田商店		

役職名	氏名	企業名	役職名	氏名	企業名
議 員	浅賀 隆之	(株)トウ・プラス	議 員	小久保 晋	(株)小久保製作所
	浅見 宗利	昭和通運(株)		幸島 潔	(株)友愛商事
	新井 公太	(株)アラコウ		佐藤信太郎	西武リース(株)
	新井 利幸	(株)新井精密		篠崎 基弘	(有)駒商会
	新井 洋志	(株)カネミツ設備		島田 卓之	(株)足利銀行 秩父支店
	新井 康之	(株)丸竹商店		嶋村 佳織	司法書士・行政書士 嶋村佳織事務所
	石川 浩	石川電気(株)		鈴木 秀一	有隣興業(株)
	石渡 貴	プリチストンスポーツ(株) M&Dセンター秩父		鈴木 雄二	関東信越税理士会秩父支部
	井上 信	写真のいのうえ		高橋 賢司	(株)むさしの
	今泉 学之	(有)今泉薬局		高橋 正美	(株)日新テクノ
	上田 英雄	(株)ベルク		田代 勝三	(一社)秩父観光協会秩父支部
	漆原 良成	日勝電機(株)		堤 繁	(株)埼玉富士
	大島 隆芳	世界商事(株)		中村 雅夫	(株)中村
	大場 武	(株)大場建設		西村 恭一	両神興業(株)
	小澤 正弘	秩父石灰工業(株)武甲工場		平沼 智次	(有)平沼建設
	加藤 恭子	(有)風原		牧野 英伸	秩父鉄道(株)
	鴨田 優	(株)グラフィイトデザイン		松崎 功太	(株)水戸屋本店
	北村 浩一	(株)キタムラ		武藤 貴洋	(株)電成社秩父支店
	木村 隆彦	木村縫製		山根 隆義	共和電機(株)
	小石川康彦	(株)小石川書店		吉川幸太郎	武甲証券(株)
	小泉 貴之	弁当・仕出し こいずみ		吉田 廣文	社会福祉法人秩父正峰会
				依田英一郎	(株)依田商店

工業部会 令和7年度 第2回行政との懇談会

令和7年10月14日(火)、第2回目の「行政との懇談会」が開催されました。

前回、工業部会から上程したテーマについて、行政側より「①水道代、下水道代、電気代の支援に対し『秩父市水道多量使用事業補助金』継続の財政当局に対する働きかけや、エネルギーコスト上昇および物価高騰に対する独自支援策等、積極的な企業支援を推進、②人材確保等、雇用問題については、秩父地域1市4町で連携して取組める組織体制の構築、定住就職促進に対する助成制度創設等の支援策を検討する。」と前向きな回答を頂きました。

また、継続案件の③通信インフラ、IT環境整備の推進、④先端技術導入、賃上げ企業への支援策についても活発な意見交換が行われ、行政側の企業支援に対する積極的な取組姿勢が伺えた、とても有意義な懇談会となりました。

工業部会 部会長 明石 勤



ご存じですか？産業技術者・技能者顕彰制度

秩父市では、市内の産業において卓越した技術や技能を有する方を、「秩父市優秀産業技術者・技能者」として表彰しています。

対 象 秩父市内の事業所で働く技術者で、その職に10年以上従事し、30歳以上の技能者かつ、卓越した技術・技能を有し、他の模範と認められる方

申請方法 推薦、自薦または事業所もしくは業界団体からの推薦により、1事業所あたり1人までを、被顕彰者が勤務する事業所所在の商工会議所等を経由して申請

提出書類 推薦書、推薦調書、被顕彰候補者の最も高く評価されている技術・技能および功績等を証明できる資料等
※推薦書、推薦調書は先端技術推進課にて配布。秩父市ホームページからダウンロード可

募集期間 1月9日(金)まで商工会議所等へ推薦書を提出

お問合せ 秩父市先端技術推進課 TEL21-5522

秩父税務署からのお知らせ 令和7年分 青色決算説明会等の開催のお知らせ

令和7年分青色決算説明会等を下記のとおり開催いたしますのでお知らせします。

開催日	対象の方	開催内容	開催時間	開催場所
令7.12.15(月)	全ての青色申告の方	・青色決算書の作成の仕方について ・基礎控除の見直し等について	10時00分～正午	秩父市歴史文化伝承館 研修室2・3 (秩父市熊木町8-15)
令7.12.15(月)	全ての青色申告の方	・青色決算書の作成の仕方について ・基礎控除の見直し等について	14時00分～16時00分	
令7.12.25(木)	消費税課税事業者の方	・消費税等確定申告書の作成について ・基礎控除の見直し等について	10時00分～正午	
令7.12.25(木)	白色事業所得の方	・収支内訳書の作成の仕方について ・基礎控除の見直し等について	14時00分～16時00分	

- ・開催会場への直接のお問い合わせはご遠慮ください。
- ・「白色事業所得者等」とは、事業所得、不動産所得を生ずべき業務を行う白色申告者の方をいいます。
- ・「消費税課税事業者等」とは、前々年の課税期間における課税売上高が1,000万円を超える方やインボイス発行事業者の登録をされた方など一定の要件に該当する方になります。
- ・ご不明な点は秩父税務署までお問い合わせください。秩父税務署 個人課税部門 TEL 0494-22-4435 (ダイヤルイン)

人と自然に優しい企業でありたい

■ 電気 ■ 空調
■ 防災 ■ IT
■ 太陽光 ■ 各設備工事

共利電機株式会社 ISO 9001取得

本社: 埼玉県秩父市寺尾3955-1 〒368-0056 Tel. 0494-24-1331 / Fax. 0494-24-1334
営業所: 埼玉県鶴ヶ島市上広谷634-11 〒350-2203 Tel. 049-287-8211 / Fax. 049-287-8229

denki@kyowa-jp.co.jp http://www.kyowa-jp.co.jp/

株式会社 ウッディーコイケ

代表取締役社長 小池 文喜

〒369-1871 秩父市下影森181
TEL 0494-22-2821 (代)
FAX 0494-24-0855

埼玉県の最低賃金のお知らせ

埼玉県最低賃金が令和7年11月1日から時間額1,141円(引き上げ額63円)となりました。

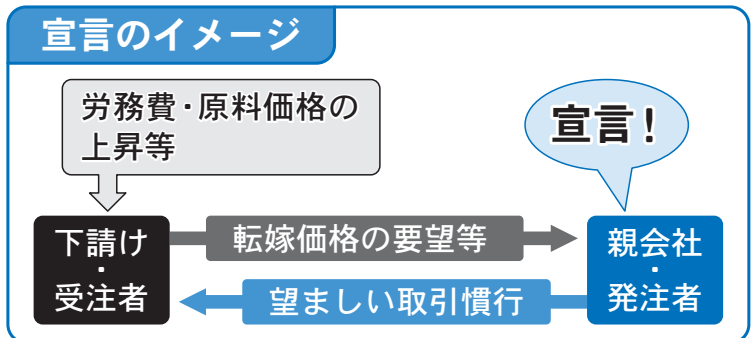
なお、特定の産業については別途特定(産業別)最低賃金が適用されます。

詳しくは、埼玉労働局労働基準部賃金室(TEL 048-600-6205)又は最寄りの労働基準監督署へお尋ね下さい。

1. 地域別最低賃金	時間額	適要労働者	改正発効日
埼玉県最低賃金	1,141円	埼玉県内の事業場で働く全ての労働者(特定最低賃金の適用業種で働く労働者で、適用が除外される者も含む)	令和7年11月1日
2. 特定(産業別)最低賃金	時間額	適要労働者	改正発効日
埼玉県非鉄金属製造業最低賃金	1,161円	左記の事業場で働く労働者。ただし、次に掲げる者を除く。 1. 18歳未満又は65歳以上の者 2. 雇入れ後3月未満の者であって、技能習得中のもの 3. 清掃又は片付けの業務に主として従事する者 4. 手作業による包装、袋詰め、箱詰め又は運搬の業務に主として従事する者	令和7年12月1日
埼玉県光学機械器具・レンズ、時計・同部分品製造業最低賃金	1,177円		
埼玉県電子部品・デバイス・電子回路、電気機械器具、情報通信機械器具製造業最低賃金	1,168円		
埼玉県輸送用機械器具製造業最低賃金	1,165円		
埼玉県自動車小売業最低賃金	1,152円	左記の事業場で働く労働者。ただし、次に掲げる者を除く。 1. 18歳未満又は65歳以上の者 2. 雇入れ後3月未満の者であって、技能習得中のもの 3. 清掃又は片付けの業務に主として従事する者	

パートナーシップ構築宣言の策定・登録をしましょう!!

より多くの企業が宣言することで、大企業も中小企業も付加価値に基づく適正な取引を尊重する機運が醸成されます。すると、取引先と生産性向上の成果やコスト負担を適正にシェアする、良いものを、価値を反映した適正価格で取引するなど、サプライチェーン全体で「取引の適正化」が進み、自社の業績も向上することが期待できます。



秩父商工会議所では会員事業者のパートナー

シップ構築宣言登録を推進して参ります。登録方法やその他制度に関するお問い合わせ等は(22-4411)まで

マイナス金利
消費税アップ
...に、負けない!

ボーナス0.5カ月分がプラスになる
お買物積立プラン

年約4%の利回り。●矢尾友の会《会員募集中》

旅のご相談、手配はお気軽に...。〈5階〉
矢尾トラベルサロン
感動のそばに、いつも。JTB総合提携店
「生きる」を創る。Affac

アフラック(アメリカンファミリー生命保険会社)
募集代理店// (株) 矢尾百貨店 [保険サービス] 〈3階〉

YAO 矢尾
秩父店
☎0494-24-8080(代)

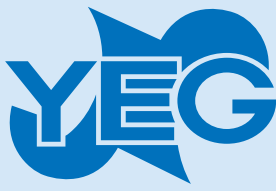
秩父の森に酒のささやきが聞こえる

秩父錦
酒づくりの森

酒蔵資料館・観光物産館(清酒・さけ焼酎・リキュール試飲可)

秩父ミュージアムパーク南口手前/西武観光バスぐるりん号・酒づくりの森 園 下車1分
(株) 矢尾本店 〒368-0054 埼玉県秩父市別所字久保ノ入1,432 TEL 0494-22-8787
URL chichibunishiki.com

青年部のコーナー



YEGとは、商工会議所青年部の英字名 (Young Entrepreneurs Group) の頭文字ですが、同時に青年部の持つコンセプト (若さ、情熱、広い視野を持った経営者=Youth, Energy, generalist) を表しています。

10月例会報告

えんむすぶ部委員会では、10月26日(日)に開催されました「よこぜまつり」において、出展協力をしました。

数日前からの天気予報では雨予想で心配していましたが、若干の小雨が降ったものの、延べ18名のYEGメンバーに参加協力していただき、大きなトラブルもなく終了することができました。



メイン会場では、郷土芸能や福引大会などが行われ、また横瀬町民会館では健康まつりが同時開催されてお

り、私たちは町民会館前の広場で出展をしました。出展した内容は、子ども向けのアトラクションゲーム2種類を企画しました。

一つは「ブコーさんフライパン返しチャレンジ」として、パンケーキに見立てたものをフライパンの操作だけでひっくり返してもらおうゲームを行い、もう一つは「ブコーさん玉入れ」と題して専用のネットにボールを投げ入れてもらうゲーム(ストラックアウトのようなゲーム)を企画しました。



小さな子どもたちや小中学生はもちろんのこと、健康まつり会場前の出展だったこともあり、大人の方にもゲームを楽しんでもらいました。

このような地域のイベントに協力することでメンバー同士の「えん」はもとより、たくさんの方達との「えん」もむすぶことのできたことは、私たちにとって大変有意義な1日となりました。

今後もYEGメンバー同士、有意義な「えん」がむすべますよう引き続き活動していきたいと思ひます。
委員長 今井孝幸

秩父商工会議所 新入会員紹介

会員数 1,561 (11月1日現在)

事業所名	営業内容	所在地	Tel
株式会社エイ・アンド・エイチ/アパホテル埼玉秩父駅前	ビジネスホテル	秩父市宮側町5-1	0494-22-5566

会議所の動き

9月

- 2日・青年部役員会
- 3日・マル経審査会
- 4日・SNS活用セミナー初級編
- 5日・県連相談所長会議
- 8日・日本政策金融公庫定例相談
・観光部会 観光DXセミナー・行政との懇談会
- 9日・工業部会 第2回正副部会長会議
- 10日・事業計画策定セミナー
- 12日・県連県幹部職員と正副委員長との意見交換会
- 16日・日商委員会(～17日)
- 17日・日商常議員会
・ちちぶ創業塾①

- 18日・日商通常総会
- 20日・青年部 県連研修と交流の集い
- 22日・2号議員選任部会(・25日)
- 24日・広報委員会
・ちちぶ創業塾②
- 26日・セミナー(階層別研修)

10月

- 1日・ちちぶ創業塾③
- 2日・第2回選挙委員会
- 3日・県連事務局長会議
- 8日・ちちぶ創業塾④
- 9日・SNS活用セミナー実践編
- 14日・県連議員大会
・工業部会 第2回行政との懇談会
・青年部役員会
- 15日・日商委員会(～16日)

- 15日・ちちぶ創業塾⑤
- 16日・日本政策金融公庫定例相談
・日商常議員会
・議員協議会(3号選任会議)
・正副部会長会議
- 20日・雇対協雇用主部会幹事会
・企画提案型事業打合せ会議
- 21日・セミナー(階層別研修)
- 24日・県指導監査
- 26日・第235回珠算検定試験
・青年部10月例会
- 27日・県知事・議長へ要望活動
・広報委員会
・輪島商工復興センター応援出張(～31日)
- 28日・マル経審査会
- 29日・生活習慣病健診(～30日)
商青研50周年記念事業

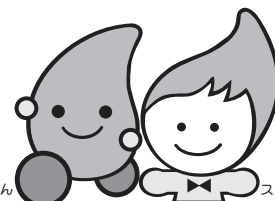
総合建設業



- 秩父本店 秩父市中村町 ☎0494(25)5000
- 久喜本社 久喜市南 ☎0480(24)1000
- 東京営業所 豊島区南池袋 ☎03(6709)2515

環境にやさしい天然ガスが豊かさと安心をお届けします

都市ガスは天然ガスです



プロパンガス
リフォーム工事
配管附带工事
ガス器具販売

秩父ガス株式会社

秩父市上町3-6-20 TEL 0494-22-2134 FAX 0494-23-8531

秩父商工会議所 部会委員会活動紹介

秩父商工会議所は5つの部会（商業、工業、建設、サービス業、観光）と6つの委員会（総務、広報、労務対策、観光文化、街づくり、地域振興）で構成されています。部会は業種ごとの集まりで、政策提言などの活動を行っています。委員会では各委員会の目的を実現するために、様々な業種の人々の集まりで構成されています。今回は観光文化委員会の紹介です。

【観光文化委員会とは】

観光文化委員会では、以下のテーマに基づき活動しております。

- ・観光施設等の整備促進に関すること。
- ・土産品、特産品の開発・販売促進に関すること。
- ・文化財の活用・保護に関すること。
- ・その他観光に関すること。

【今年度の活動計画】

1. 写真コンテストの開催
2. 文化財活用方法及び観光滞在時間延長策の検討

観光文化委員会では、宮前副会頭のもと13名のメンバーで地域の魅力を広く伝え、人々に楽しんでもらう活動を行っています。今年度も「秩父の四季探訪2025写真コンテスト」を開催し、四季折々の美しい風景や行事を写した87作品が集まりました。入賞作品は12月号の会報でご紹介しますので、どうぞ楽しみにしてください。

また、私たちは地域の文化財を守りながら、その魅力を活かす方法を考え、観光に訪れる方がより長く滞在できる工夫も進めています。さらに、観光施設の整備や特産品・お土産の開発などを通じて、地域のにぎわいづくりに取り組んでいます。

これからも観光と文化の力で、みんなが誇れるまちづくりを進めてまいります。

観光文化委員会 委員長 小泉貴之



写真コンテスト優秀作品の表紙

専門相談定例相談日

弁護士、税理士、社会保険労務士、弁理士、
中小企業診断士など
専門家による相談を設けています。

●政府系融資相談…

日本政策金融公庫の借入相談など

日本政策金融公庫 国民生活事業…11月26日(水)・12月10日(水)・12月24日(水)
中小企業事業…事前にご連絡下さい。

随時受付

- 特許相談 ● 税務相談 ● 労務相談 ● 経営革新相談 ● 会社設立、登記相談 ● 許可認可申請取得相談
 - 店舗診断 ● 法律相談
- 定例相談日以外にも、ご相談は随時経営指導員がお受け致しますのでお気軽にご相談下さい。

お問い合わせは、秩父商工会議所まで (TEL 22-4411)

LOBO

商工会議所早期景気観測調査

業況DIは、3か月連続で足踏み続く。

先行きは、イベント増加への期待から上向き基調

- 全産業合計の業況DIは、▲18.9(前月比▲0.3ポイント)
- 先行き見通しDIは、▲16.9(今月比+2.0ポイント)

業種別の動向

前月と比べたDI値の動き

改善 ほぼ横ばい 悪化



©日商LOBO調査 日商LOBO(早期景気観測)調査は、毎月の景気動向を調査するものであり、当該月の景況に係わる調査結果を最も早く集計・公表しております。(全国の324商工会議所が2,447企業にヒアリング。)

DI = (増加・好転などの回答割合) - (減少・悪化などの回答割合) 業況・採算：(好転) - (悪化) 売上：(増加) - (減少)

本調査結果の詳細は、LOBO調査 (<https://cci-lobo.jcci.or.jp/>) でもご覧になれます。[LOBOで検索]

融資の金利

●日本政策金融公庫 国民生活事業

- 経営改善貸付(マル経)……2.00%
- 担保不要制度……2.90~4.30% (基準)
- 有担保制度……1.90~3.90% (基準)
(申込み内容・期間などにより利率が決定します。)

●日本政策金融公庫 中小企業事業

- 基準金利……2.00~3.00%
(申込み内容・期間などにより利率が決定します。)

●国の教育ローン……3.15%

- 秩父市小口金融制度・特別小口金融制度……1.25%
(保証料: 小口 0.32~1.59% 特別小口 0.70~0.80%)

●埼玉県制度融資 (括弧内は信用保証料)

- 小規模事業資金……1.60~1.80% (0.50~1.76%)
- 事業資金
 - ・一般……1.70~1.90% (0.45~1.64%)
 - ・短期(保証付)……1.50% (0.45~1.64%)
 - ・短期(保証無)……1.90%
- 経営安定資金
 - ※大臣指定貸付……1.30~1.60% (0.80% 特定業種関連 0.68%)
 - ※知事指定貸付……1.40~1.60% (0.45~1.59% 金融円滑化関連 0.68%)
- 経営あんしん資金……1.60~1.80% (0.45~1.64%)
- ※物価高騰特例……1.20~1.40% (0.45~1.64%)

11月1日現在 融資利率は年利

主要経済指標

10月	人口	世帯数	住宅着工件数 (県土整備事務所 秩父市役所)	有効求人倍率 (ハローワーク秩父管内)	新車登録台数 ((-社)自販連 埼玉県支部)	
					軽自動車	普通自動車
秩父市	56,475 (-863)	26,009 (-80)	14 (-5)	1.24 (+0.02)	94	118
横瀬町	7,496 (-123)	3,319 (-10)	1 (±0)		* 61	* 82

()内は前年同月との比較

※住宅・求人・新車は9月 * 秩父郡の数字

求職者の情報

※お問い合わせ時に就職決定済みの場合もあつまるので、お申し込みください。(11月4日現在)

一般求職者

問い合わせ先…ハローワーク秩父 TEL.22-3215
※ 紹介には、事前にハローワークへの求人票提出が必要です。

No	資格・経歴等	希望職種	希望月収
1	薬剤師	薬剤師	35万円以上
2	調理師	日本料理調理人	40万円以上
3	エネルギー管理士 第2種電気主任技術者	検討中	50万円以上
4	准看護師	准看護師 施設介護	27万円以上
5	車両系建設機械(整地・運搬・積込み 用および掘削用) フォークリフト運転技能者	大型トラック運転手	25万円以上
6	美容師 管理美容師	美容師	18万円以上

パート求職者

問い合わせ先…ハローワーク秩父 ジョブプラザちぶ TEL.24-5222

No	資格・経歴等	希望職種	希望労働時間等	希望時給
1	看護師2年 看護師 普免	看護師	8:30~18:00 8H、週5日、平日	2,000円
2	栄養士7年 栄養士・普免	栄養士 調理補助	8:30~16:00 5H、週4日、平日	1,141円
3	事務3年、製造3年 普免	事務	9:00~15:00 5H、週5日、平日	1,141円
4	販売4年、製造8年 登録販売者 3級化粧品検定 普免	販売	8:00~16:00 5H、週4日、平日	1,200円
5	介護35年 介護福祉士 医事管理事務士 普免	販売	8:30~17:30 5H、週4日、日以外	1,200円
6	販売8年 普免	販売 サービス	9:00~17:00 7H、週5日、日祝以外	1,141円
7	サービス2年 普免	サービス	不問 不問、水木以外	1,200円
8	サービス1年、製造4年 普免	製造	9:00~15:00 5H、週5日、平日	1,145円
9	サービス1年、製造3年 普免	製造 サービス	9:00~15:00 5H、週5日、平日	1,141円
10	サービス30年 管理美容師 普免	軽作業	18:00~22:00 4H、週3日、不問	1,141円

コラム

(2010年12月号より続く)

秋も深まってくるとあの時のことを思い出す。もう15年ほど経つだろうか、偶然立ち寄ったバーでの出来事を。思い立ってあのバーに行ってみた。

するとどうだろう、「あの男」がいるではないか! 少々白髪混じりになっていたが間違いない、「あなたより飼いのトイプードルの方が大切よ。」と妻に言われ、カウンターでバーテンダーに愚痴をこぼしていたあの男だ。バーテンダーもあの頃のままだ。

スコッチをオーダーし、ちらっと横目で男を見ると左手の中指には厚く包帯が巻かれていた。聞こえてくるバーテンダーとの会話はこうだ。

小さな会社を営んでいるという男は、10月10日の誕生日に酒をしこたま飲んだ後、夜な夜な自社に戻りポスターを任意の大きさに切るという個人的な事務作業を行っていた。その際、定規を当てていた左手の中指の先端をカッターナイフで切ってしまったが、かなり深い傷で出血は止まりそうにない。時刻は午前零時を回ろうとしている。男は消防署に電話をかけ救急当番医を尋ねた。市立病院が当番と聞いた男は自宅に戻り、出かけに寝室の妻に訳を話してから左手をタオルで大きく包み病院に向かった。酒を飲んでいるのでもちろん徒歩だ。医師に処置をしてもらった男はやはり徒歩で帰宅した。

「それはたいへんな誕生日でしたね。」とバーテンダーの気づかい。「翌朝ね、妻に声をかけられたんだよ。指大丈夫だったの? って聞かれると思ってたらね…。」

「私は疲れて寝てるんだから遅い時間に声をかけないでよね! お酒飲んでそんなことするからよ! バ○なんじゃないの!」

3人の子供たちも成人してそれぞれ家を出ており、男のよき理解者(理解犬)であった2匹のトイプードルも歳を重ねて虹の橋を渡ったようだ。

「なかなか厳しいですね…」とバーテンダー。しかし男は達観したが如く穏やかにこう言った。

「もう、慣れたよ…。」

あの時と同じカウンターの隅で話を聞いていた、今や、すっかり歳を取った男が電子タバコを口にしながらニヤリとしていた。

※この文章はフィクションであり、筆者とは何ら関係ありません。(喜)

会員伝言板 (掲載料は無料)

皆様の広場です。企業PR・販売促進にご利用ください!

申し込み方法…会員のためのコーナーです。
ご不明な点は当所までお問い合わせください。

申込・問い合わせ…秩父商工会議所
TEL22-4411 FAX24-8956 ✉ info@chichibu-cci.or.jp



商工会議所NEWSはWEBでもご覧いただけます。

過去1年分～最新号まで掲載バックナンバーはこちらから

<https://www.chichibu-cci.or.jp/category.php?id=89>



山の音楽家
のまねあそび
あかちゆう心が、奇跡を呼ぶ、真の愛の物語。
アマールと夜の訪問者
2025.1/18 [日] 開演 13:30 開演 16:00
秩父市歴史文化伝承館ホール
定員200名、全席自由席(半席中心座席) 入場料無料
申込 10月6日(日) 申込期
お問い合わせ：山の音楽家事務局 TEL.049-7949-2194(直通)

お問い合わせ・申し込みは
下記QRコードからまたは
やまおん事務局(茂串電気内)まで

●会費納入のお願い

平素から当所事業運営につきまして、格別のご高配を頂き、誠にありがとうございます。

当所下期分会費の口座振替日は以下の通りです。
一括年払いの会員様を除いて、ご指定の口座より引き落としとさせていただきますので、よろしく願い申し上げます。

- ※埼玉縣信用金庫・埼玉信用組合・東和銀行を
ご指定の事業所様…11月28日(金)
- ※足利銀行・埼玉りそな銀行・武蔵野銀行を
ご指定の事業所様…12月1日(月)

ご不明の点は、秩父商工会議所総務課までお問い合わせください。(TEL 0494-22-4411)

今年度も秩父はんじょう博開催します!!

日時 令和8年1月24日(土)・25日(日)の2日間
場所 ウニクス秩父 北側駐車場

商工業者による事業PR、
展示販売・物産品や食品等の
展示販売・飲食コーナーなど。

出店企業を募集中ですので、
出店に興味のある方は、秩父商工会議所まで
直接お問い合わせください。



おめでとうございます

- 第235回 珠算検定試験 第145回 珠算段位認定試験
令和7年10月26日(日) 会場：秩父市地場産業センター
- 珠算 準初段 新井 咲帆 (寺子屋十三番)
- 1 級 福島 実生 (あゆみ珠算学園) (敬称略)

ナンプレ

空いたマスに1から9までの数字を埋めて完成させましょう。タテ・ヨコ各9列と太線で囲んだブロック(3×3の9マス)の中に同じ数字は使えません。最後に、二重枠に入る二つの数字の合計をお答えください。

	6					2	4	
3			2		4			7
				9	6			
	5			8		1	4	
		3	6		9	7		
	7	2		3			9	
				3	2			
1			4		7			6
7	2							1

答
前回の 答え 答：15